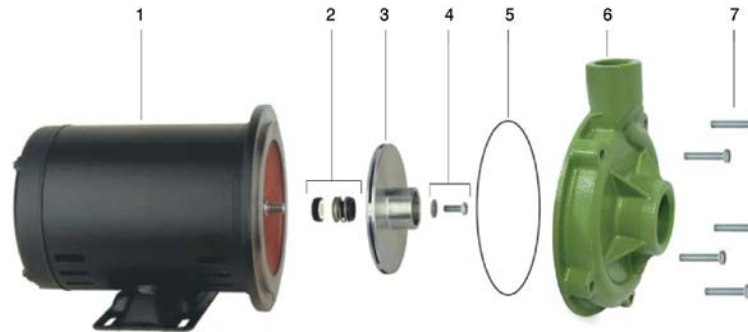


BC-92 S 1

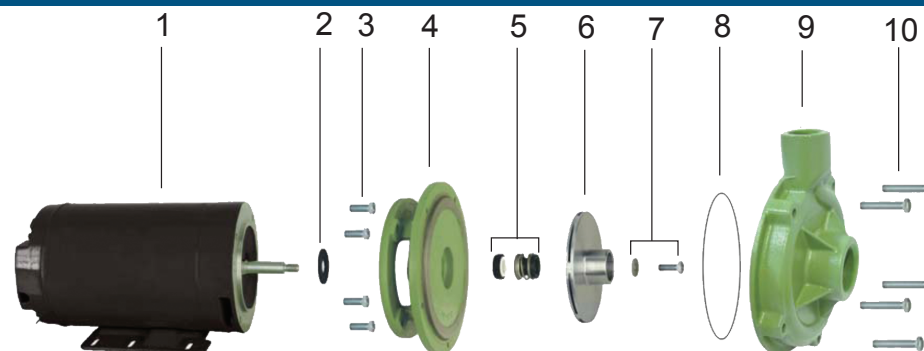


Item	Descrição	Composição do Kit	Quant. de peças utilizadas no produto	Quant. de peças contidas em cada caixa do kit	BC-92 S 1							
					3/4cv	1cv	1,5cv	2cv	2cv	3cv	3cv	
1	Motor elétrico IP-21, 2 polos, 60 Hz	-	1	-								
2	Selo mecânico 5/8" IP06 BUNA	-	1	-	8720174101A	8720174101A	8720174101A	8720174101A	8720174101A	8720174101A	8720174101A	
3	Rotor A alumínio	-	1	-	8701487203A	8701487202A	8701487201A	-	-	-	-	
	Rotor B alumínio	-	1	-	-	8700107205A	8700107204A	8700107203A	8700107206A	8700107202A	8700107201A	
	Rotor C alumínio	-	1	-	8700109204A	8700109203A	8700109202A	8700109201A	-	8700108201A	-	
*4	Kit fixação rotor	Arruela lisa 1/4"	1	1	8730504101A	8730504101A	8730504101A	8730504101A	8730504101A	8730504101A	8730504101A	
		Parafuso S.NF 1/4" x 5/8"	1	1								
5	Kit o-ring 164,3 x 1,78 mm	-	1	5	8720112101A	8720112101A	8720112101A	8720112101A	8720112101A	8720112101A	8720112101A	
6	Caracol BC-92	-	1	-	8700104501A	8700104501A	8700104501A	8700104501A	8700104501A	8700104501A	8700104501A	
7	Kit parafuso SZ.NC. 5/16X1 3/4	-	5	5	8720130115A	8720130115A	8720130115A	8720130115A	8720130115A	8720130115A	8720130115A	
**	Kit mancal MG 56BDS	-	-	-	8730501106A	8730501106A	8730501106A	8730501106A	8730011106A	8730501106A	8730501106A	
Diâmetro do rotor A (mm)					123	135	150	-	-	-	-	
Diâmetro do rotor B (mm)					-	105	117	127	137	143	155	
Diâmetro do rotor C (mm)					119	128	142	158	-	159	-	

* Item usado somente em motobombas trifásicas. ** Para bombas Mancalizadas, substituir item 4 pelo código 8720151101A (Porca NF. 7/16" LATÃO).

Opções												
2	Selo mecânico 5/8" IP06 EPDM	-	1	-	8720174102A	8720174102A	8720174102A	8720174102A	8720174102A	8720174102A	8720174102A	
	Selo mecânico 5/8 T21 SE	-	1	-	8720173104A	8720173104A	8720173104A	8720173104A	8720173104A	8720173104A	8720173104A	
	Selo mecânico 5/8 T21 SV IN316	-	1	-	8720173106A	8720173106A	8720173106A	8720173106A	8720173106A	8720173106A	8720173106A	
	Selo mecânico 5/8" IP06 VITON	-	1	-	8720174103A	8720174103A	8720174103A	8720174103A	8720174103A	8720174103A	8720174103A	
3	Rotor A Bronze	-	1	-	8701487303A	8701487302A	8701487301A	-	-	-	-	
	Rotor B Bronze	-	1	-	-	8700107305A	8700107304A	8700107303A	8700107306A	8700107302A	8700107301A	
	Rotor C Bronze	-	1	-	8700109304A	8700109303A	8700109302A	8700109301A	-	8700108301A	-	
Diâmetro do rotor A (mm)					123	135	150	-	-	-	-	
Diâmetro do rotor B (mm)					-	105	117	127	137	143	155	
Diâmetro do rotor C (mm)					119	128	142	158	-	159	-	

BC-92 T 1



Item	Descrição	Composição do Kit	Quant. de peças utilizadas no produto	Quant. de peças contidas em cada caixa do kit	BC-92 T 1								
					3/4cv	1cv	1,5cv	2cv	2cv	3cv	3cv		
1	Motor elétrico IP-21, 2 polos, 60 Hz	-	1	-									
2	Anel de respingo	-	1	-	8720014103A	8720014103A	8720014103A	8720014103A	8720014103A	8720014103A	8720014103A	8720014103A	
3	Kit paraf. SZ.NC. 3/8" x 1"	-	4	4	8720130109A	8720130109A	8720130109A	8720130109A	8720130109A	8720130109A	8720130109A	8720130109A	
4	Intermediário	-	1	-	8701244501A	8701244501A	8701244501A	8701244501A	8701244501A	8701244501A	8701244501A	8701244501A	
5	Selo mecânico 5/8" IP06 BUNA	-	1	-	8720174101A	8720174101A	8720174101A	8720174101A	8720174101A	8720174101A	8720174101A	8720174101A	
6	Rotor A alumínio	-	1	-	8701487203A	8701487202A	8701487201A	-	-	-	-	-	
	Rotor B alumínio	-	1	-	-	8700107205A	8700107204A	8700107203A	8700107206A	8700107202A	8700107201A	-	
	Rotor C alumínio	-	1	-	8700109204A	8700109203A	8700109202A	8700109201A	-	8700108201A	-		
*7	Kit fixação rotor	Arruela lisa 1/4"	1	1	8730504101A	8730504101A	8730504101A	8730504101A	8730504101A	8730504101A	8730504101A	8730504101A	
		Parafuso S.NF 1/4" x 5/8"	1	1									
8	Kit o-ring 164,3 x 1,78 mm	-	1	5	8720112101A	8720112101A	8720112101A	8720112101A	8720112101A	8720112101A	8720112101A	8720112101A	
9	Caracol	-	1	-	8700104501A	8700104501A	8700104501A	8700104501A	8700104501A	8700104501A	8700104501A	8700104501A	
**10	Kit parafuso SZ.NC. 5/16X1 1/2	-	5	5	8720130115A	8720130115A	8720130115A	8720130115A	8720130115A	8720130115A	8720130115A	8720130115A	
***	Kit mancal MG 56BDS	-	-	-	8730501106A	8730501106A	8730501106A	8730501106A	8730501106A	8730501106A	8730501106A	8730501106A	
	Diâmetro do rotor A (mm)				123	135	150	-	-	-	-	-	
	Diâmetro do rotor B (mm)				-	105	117	127	137	143	155	-	
	Diâmetro do rotor C (mm)				119	128	142	158	-	159	-	-	

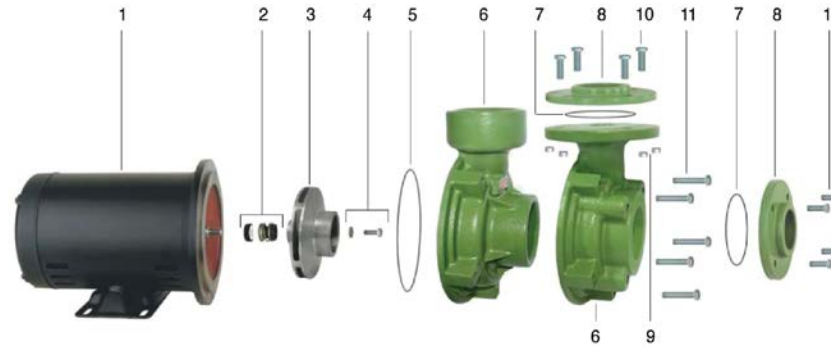
* Item usado somente em motobombas trifásicas. **Para bombas mancalizadas, substituir item 10 pelo código 8720130116A (Kit parafuso SZ.NC. 5/16X1 3/4).

*** Para bombas Mancalizadas, substituir item 7 pelo código 8720151101A (Porca NF. 7/16" LATÃO).

Opções

4	Intermediário em Bronze	-	1	-	8701244301A	8701244301A	8701244301A	8701244301A	8701244301A	8701244301A	8701244301A	8701244301A
5	Selo mecânico 5/8" IP06 EPDM	-	1	-	8720174102A	8720174102A	8720174102A	8720174102A	8720174102A	8720174102A	8720174102A	8720174102A
	Selo mecânico 5/8" IP06 VITON	-	1	-	8720174103A	8720174103A	8720174103A	8720174103A	8720174103A	8720174103A	8720174103A	8720174103A
	Selo mecânico 5/8" T21 SIC-VITON	-	1	-	8720173106A	8720173106A	8720173106A	8720173106A	8720173106A	8720173106A	8720173106A	8720173106A
	Selo mecânico 5/8" T21 SIC-EPDM	-	1	-	8720173104A	8720173104A	8720173104A	8720173104A	8720173104A	8720173104A	8720173104A	8720173104A
6	Rotor A Bronze	-	1	-	8701487303A	8701487302A	8701487301A	-	-	-	-	-
	Rotor B Bronze	-	1	-	-	8700107305A	8700107304A	8700107303A	8700107306A	8700107302A	8700107301A	-
	Rotor C Bronze	-	-	-	8700109304A	8700109303A	8700109302A	8700109301A	-	8700108301A	-	
9	Caracol Bronze	-	1	-	8700104301A	8700104301A	8700104301A	8700104301A	8700104301A	8700104301A	8700104301A	

BC-92 S 2 1/2

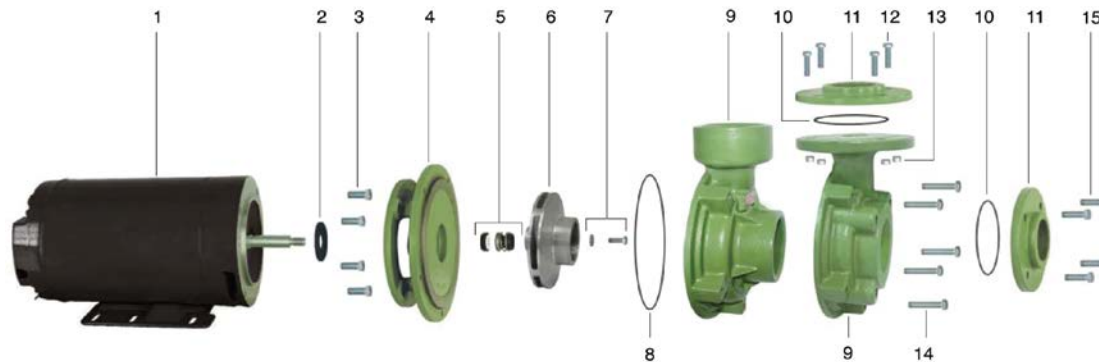


Item	Descrição	Aplic.	Composição do Kit	Quant. de peças utilizadas no produto	Quant. de peças contidas em cada caixa do kit	BC-92 S 2 1/2			
						1cv	1,5cv	2cv	3cv
1	Motor elétrico IP-21, 2 Polos, 60 Hz	R/F	-	1	-	1cv	1,5cv	2cv	3cv
2	Selo mecânico 5/8" IP06 BUNA	R/F	-	1	-	8720174101A	8720174101A	8720174101A	8720174101A
3	Rotor	R/F	-	1	-	8700127207A	8700127205A	-	8700127206A
		R/F	-	1	-	-	-	8700127204A	-
*4	Kit fixação rotor	R/F	Arruela lisa 1/4"	1	1	8730504101A	8730504101A	8730504101A	8730504101A
			Parafuso S.NF 1/4" x 5/8"	1	1	-	-	-	-
5	Kit o-ring 164,3 x 1,78 mm	R/F	-	1	5	8720112101A	8720112101A	8720112101A	8720112101A
6	Caracol R Caracol F	R	-	1	-	8700105501A	8700105501A	8700105501A	8700105501A
		F	-	1	-	8700106501A	8700106501A	8700106501A	8700106501A
7	O-ring 2238	F	-	2	-	8720114114A	8720114114A	8720114114A	8720114114A
8	Flange 2 1/2 DIN 1092 1 PN6 P	F	-	2	-	8701470501A	8701470501A	8701470501A	8701470501A
9	Porca NCZ. 1/2"	F	-	4	-	8720146103A	8720146103A	8720146103A	8720146103A
10	Kit paraf. SZ.NC. 1/2" x 1 3/4"	F	-	4	4	8720130122A	8720130122A	8720130122A	8720130122A
11	Kit paraf. SZ.NC. 5/16" x 2"	R/F	-	5	5	8720130121A	8720130121A	8720130121A	8720130121A
12	Kit paraf. SZ.NC. 1/2" x 1 1/4"	F	-	4	4	8720130120A	8720130120A	8720130120A	8720130120A
**	Kit mancal MG 56BDS	-	-	-	-	8730501106A	8730501106A	8730501106A	8730501106A
Diâmetro do rotor (mm)						94	105	115	127

* Item usado somente em motobombas trifásicas. ** Para bombas Mancalizadas, substituir item 4 pelo código 8720151101A (Porca NF. 7/16" LATÃO).

Opções									
2	Selo mecânico 5/8" IP06 EPDM	R/F	-	1	-	8720174102A	8720174102A	8720174102A	8720174102A
	Selo mecânico 5/8 T21 SE	R/F	-	1	-	8720173104A	8720173104A	8720173104A	8720173104A
	Selo mecânico 5/8 T21 SV IN316	R/F	-	1	-	8720173106A	8720173106A	8720173106A	8720173106A
	Selo mecânico 5/8" IP06 VITON	R/F	-	1	-	8720174103A	8720174103A	8720174103A	8720174103A
3	Rotor em Bronze	R/F	-	1	-	8700127307A	8700127308A	8700127305A	8700127306A
Diâmetro do rotor (mm)						94	105	115	127

BC-92 T 2 1/2



Item	Descrição	Aplic.	Composição do Kit	Quant. de peças utilizadas no produto	Quant. de peças contidas em cada caixa do kit	BC-92 T 2 1/2			
						1cv	1,5cv	2cv	3cv
1	Motor elétrico IP-21, 2 Polos, 60 Hz	R/F	-	1	-				
2	Anel de respingo	R/F	-	1	-	8720014103A	8720014103A	8720014103A	8720014103A
3	Kit paraf. SZ.NC. 3/8" x 1"	R/F	-	4	4	8720130109A	8720130109A	8720130109A	8720130109A
4	Intermediário	R/F	-	1	-	8701244501A	8701244501A	8701244501A	8701244501A
5	Selo mecânico 5/8" IP06 BUNA	R/F	-	1	-	8720174101A	8720174101A	8720174101A	8720174101A
6	Rotor	R/F	-	1	-	8700127207A	8700127205A	-	8700127206A
		R/F	-	1	-	-	-	8700127204A	-
*7	Kit fixação rotor	R/F	Arruela lisa 1/4"	1	1	8730504101A	8730504101A	8730504101A	8730504101A
		R/F	Parafuso S.NF 1/4" x 5/8"	1	1	-	-	-	-
8	O-ring 164,3 x 1,78 mm	R/F	-	1	5	8720112101A	8720112101A	8720112101A	8720112101A
9	Caracol R Caracol F	R	-	1	-	8700105501A	8700105501A	8700105501A	8700105501A
		F	-	1	-	8700106501A	8700106501A	8700106501A	8700106501A
10	O-ring 2238	F	-	2	-	8720114114A	8720114114A	8720114114A	8720114114A
11	Flange 2 1/2 DIN 1092 1 PN6 P	F	-	2	-	8701470501A	8701470501A	8701470501A	8701470501A
12	Kit paraf. SZ.NC. 1/2" x 1 3/4"	F	-	4	4	8720130122A	8720130122A	8720130122A	8720130122A
13	Porca NCZ. 1/2	F	-	4	-	8720146103A	8720146103A	8720146103A	8720146103A
14	Kit paraf. SZ.NC. 5/16" x 2"	R/F	-	5	5	8720130121A	8720130121A	8720130121A	8720130121A
15	Kit paraf. SZ.NC. 1/2" x 1 1/4"	F	-	4	4	8720130120A	8720130120A	8720130120A	8720130120A
Diâmetro do rotor (mm)						94	105	115	127

* Itens usados somente em motobombas trifásicas.

Opções									
5	Selo mecânico 5/8" IP06 EPDM	R/F	-	1	-	8720174102A	8720174102A	8720174102A	8720174102A
	Selo mecânico 5/8" IP06 VITON	R/F	-	1	-	8720174103A	8720174103A	8720174103A	8720174103A
	Selo mecânico 5/8" T21 SIC-VITON	R/F	-	1	-	8720173106A	8720173106A	8720173106A	8720173106A
	Selo mecânico 5/8" T21 SIC-EPDM	R/F	-	1	-	8720173104A	8720173104A	8720173104A	8720173104A
6	Rotor em Bronze	R/F	-	1	-	8700127307A	8700127308A	8700127305A	8700127306A
Diâmetro do rotor						94	105	115	127