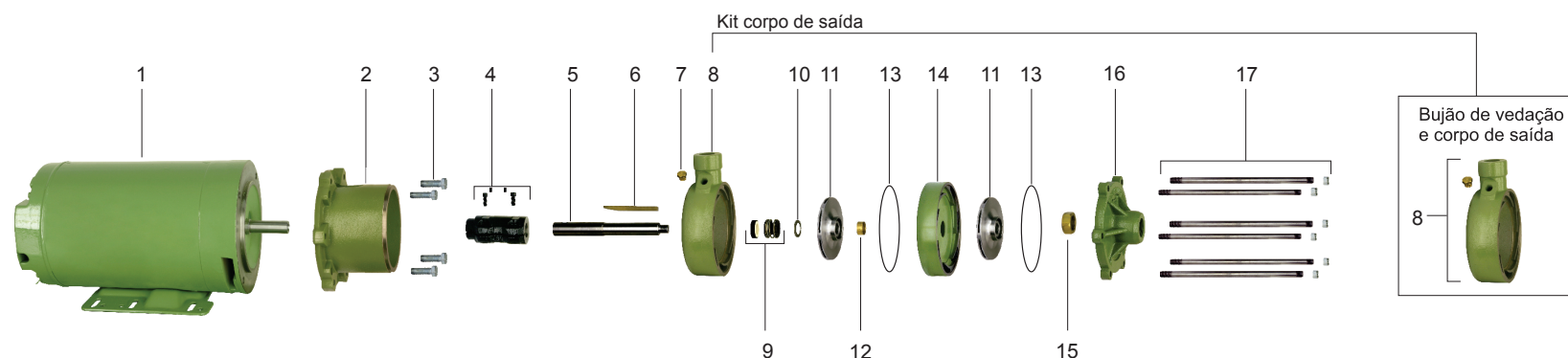
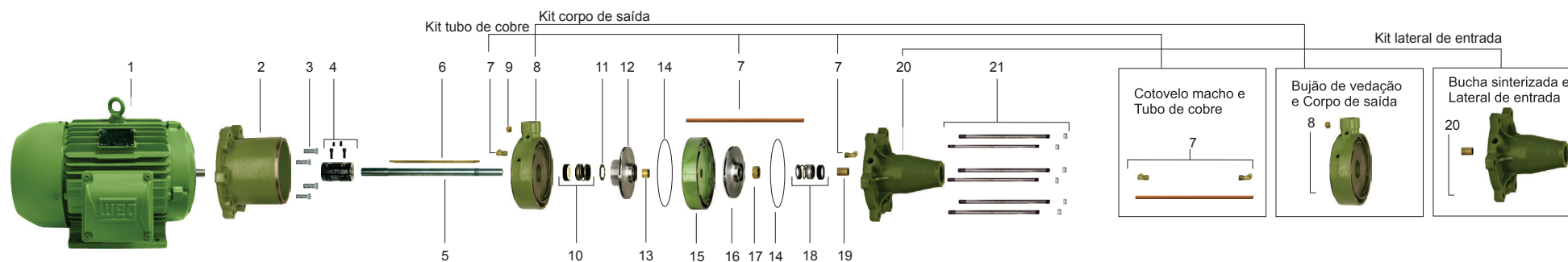


Série ME-1 (Montagem 1)



Item	Descrição	Composição do kit	Quant. de peças utilizadas no produto	Quant. de peças contidas em cada caixa do kit	ME-1210	ME-1315
1	Motor elétrico, 2 polos, 60 Hz	-	1	-	1 cv	1,5 cv
*2	Intermediário	-	1	-	8701362151A	8701362151A
3	Kit paraf. S.NC. 3/8" x 1 1/4"	-	4	4	8720129115A	8720129115A
*4	Kit acoplamento	Parafuso TSC.NC. 5/16" x 3/8"	2	2	8730505101A	8730505101A
		Parafuso TCC.NC. 5/16" x 7/8"	2	2		
		Acoplamento	1	1		
5	Eixo	-	1	-	8723092101A	-
		-	1	-	-	8723092102A
6	Chaveta	-	1	-	8720245101A	-
		-	1	-	-	8720245102A
7	Bujão de vedação 1/4" GAS	-	1	-	8720037101A	8720037101A
8	Kit corpo de saída	Bujão de vedação 1/4" GAS	1	1	8701460151A	8701460151A
		Corpo de saída	1	1		
9	Selo mecânico 3/4" T21 BUNA	-	1	-	8720178101A	8720178101A
	Selo mecânico 3/4" T21 VITON	-	1	-	8720178108A	8720178108A
10	Arruela de encosto do rotor	-	1	-	8720021102A	8720021102A
11	Rotor AL 107	-	***	-	8700146203A	8700146203A
	Rotor BR 107	-	***	-	8700146304A	8700146304A
12	Kit bucha de distância	-	Est-1	5	8723013101A	8723013101A
13	Kit o-ring 140 x 1,78 mm EPDM	-	Est	5	8720116101A	8720116101A
14	Divisão	-	Est-1	-	8700152101A	8700152101A

Série ME-1 (Montagem 2)



Item	Descrição	Composição do Kit	Quant. de peças utilizadas no produto	Quant. de peças contidas em cada caixa do kit	ME-1420	ME-1630	ME-1840	ME-1950
1	Motor elétrico, 2 polos, 60 Hz	-	1	-	2 cv	3 cv	4 cv	5 cv
*2	Intermediário	-	1	-	8701362151A	8701301151A	8701301151A	8701301151A
3	Kit paraf. S.NC. 3/8" x 11/4"	-	4	4	8720129115A	8720129115A	8720129115A	8720129115A
*4	Kit acoplamento	Parafuso TSC.NC. 5/16" x 3/8"	2	2	8730505101A	8730505101A	-	-
		Parafuso TCC.NC. 5/16" x 7/8"	2	2				
		Acoplamento	1	1				
	Kit acoplamento ME 19X19	Parafuso TSC.NC. 5/16" x 3/8"	2	2	-	-	8730505102A	8730505102A
		Parafuso TCC.NC. 5/16" x 7/8"	2	2	-	-	-	-
Acoplamento	1	1	-	-	-	-	-	
5	Eixo	-	1	-	8723036115A	-	-	-
		-	1	-	-	8723036101A	-	-
		-	1	-	-	-	8723036104A	-
		-	1	-	-	-	-	8723036105A
6	Chaveta	-	1	-	8720246102A	-	-	-
		-	1	-	-	8720246104A	-	-
		-	1	-	-	-	8720246106A	-
		-	1	-	-	-	-	8720246107A
7	Kit tubo de cobre 18	Cotovelo macho	2	2	-	-	8730508101A	-
		Tubo de cobre	1	1	-	-	-	-
	Kit tubo de cobre 19	Cotovelo macho	2	2	-	-	-	8730508102A
Tubo de cobre	1	1	-	-	-	-	-	
8	Kit corpo de saída	Bujão de vedação 1/4" GAS e Corpo de saída	1	1	8701460151A	8701460151A	-	-
		Bujão de vedação 1/4" GAS e Corpo de saída	-	-	-	-	8701461151A	8701461151A
9	Bujão de vedação 1/4" GAS	-	1	-	8720037101A	8720037101A	8720037101A	8720037101A
10	Selo mecânico 3/4" T21 BUNA	-	1	-	8720178101A	8720178101A	8720178101A	8720178101A
		-	1	-	8720178108A	8720178108A	8720178108A	8720178108A
11	Arruela de encosto do rotor	-	1	-	8720021102A	8720021102A	8720021102A	8720021102A
		-	1	-	-	-	8700182204A	8700182204A
12	Rotor AL CC 107	-	1	-	-	-	8700182304A	8700182304A
		-	1	-	-	-	-	-
13	Kit bucha de distância	-	Est-1	5	8723013101A	8723013101A	8723013101A	8723013101A

Item	Descrição	Composição do Kit	Quant. de peças utilizadas no produto	Quant. de peças contidas em cada caixa do kit	ME-1420	ME-1630	ME-1840	ME-1950
14	Kit o-ring 140 x 1,78 mm EPDM	-	Est	5	8720116101A	8720116101A	8720116101A	8720116101A
15	Divisão	-	Est-1	-	8700152101A	8700152101A	8700152101A	8700152101A
16	Rotor AL 100	-	***	-	8700146208A	8700146208A	8700146208A	-
	Rotor BR 100	-	***	-	8700146308A	8700146308A	8700146308A	-
	Rotor AL 107	-	***	-	8700146203A	8700146203A	-	8700146203A
	Rotor BR 107	-	***	-	8700146304A	8700146304A	-	8700146304A
17	Contraporca do rotor	-	1	-	8723031101A	8723031101A	8723031101A	8723031101A
18	Selo mecânico 5/8" T21 BUNA	-	1	-	8720173101A	8720173101A	8720173101A	8720173101A
	Selo mecânico 5/8" T21 VITON	-	1	-	8720173110A	8720173110A	8720173110A	8720173110A
19	Bucha sinterizada	-	1	-	8720029101A	8720029101A	8720029101A	8720029101A
20	Kit lateral de entrada s/ furo	Bucha sinterizada	1	1	8730506101A	8730506101A	-	-
		Lateral de entrada	1	1				
	Kit lateral de entrada RA (c/ furo)	Bucha sinterizada	1	1	-	-	8730506103A	8730506103A
		Lateral de entrada	1	1	-	-	-	-
21	Kit haste 3/8" x 265mm	Haste 265mm	6	6	8723047111A	-	-	-
		Porca NCZ 3/8"	6	6				
	Kit haste 3/8" x 328mm	Haste 328mm	6	6	-	8723047117A	-	-
		Porca NCZ 3/8"	6	6	-	-	-	-
	Kit haste 3/8" x 360mm	Haste 360mm	6	6	-	-	8723047119A	-
		Porca NCZ 3/8"	6	6	-	-	-	-
	Kit haste 3/8" x 393mm	Haste 393mm	6	6	-	-	-	8723047122A
		Porca NCZ 3/8"	6	6	-	-	-	-
**21	Kit haste 3/8" x 233mm	Haste 233mm	6	6	8723047107A	-	-	-
		Porca NCZ 3/8"	6	6				
	Kit haste e 3/8" x 300mm	Haste 300mm	6	6	-	8723047114A	-	-
		Porca NCZ 3/8"	6	6	-	-	-	-
	Kit haste 3/8" x 360mm	Haste 360mm	6	6	-	-	8723047119A	-
		Porca NCZ 3/8"	6	6	-	-	-	-
	Kit haste 3/8" x 393mm	Haste 393mm	6	6	-	-	-	8723047122A
		Porca NCZ 3/8"	6	6	-	-	-	-
**	Kit mancal MG 100FC149	-	-	-	8730501108A	8730501108A	8730501109A	8730501109A
***	Quant / Diâmetro do rotor (mm)	-	-	-	3(107) 1(100)	4(107) 2(100)	1(107) 7(100)	9(107)

* Para bombas Mancalizadas até 3 cv, substituir item 2 (código 8701362151A) pelo código 8701301151A e item 4 (código 8730505101A) pelo código 8730505103A.

** Itens usados somente em bombas Mancalizadas.

***Quant / Diâmetro do rotor (mm). Est = Número de estágios.

Opções								
****10	Selo mecânico 3/4" T21 SIC-EPDM	-	1	-	8720178103A	8720178103A	8720178103A	8720178103A
	Selo mecânico 3/4" T21 SIC-VITON	-	1	-	8720178104A	8720178104A	8720178104A	8720178104A
18	Selo mecânico 5/8" T21 SIC-EPDM	-	1	-	8720173104A	8720173104A	8720173104A	8720173104A
	Selo mecânico 5/8" T21 SIC-VITON	-	1	-	8720173106A	8720173106A	8720173106A	8720173106A

**** Possibilidade de troca apenas na versão bronze